

ANEXO I DA LEI Nº 4.090, DE 28 DE SETEMBRO DE 2011.

TABELA I - PLANO DE CARGOS (revogada pelo art. 4º da Lei nº 4.987, de 29 de março de 2017)
GRUPO I – DIREÇÃO ESPECIALIZADA SUPERIOR

CÓDIGO	GRUPO	SÍMBOLO	ESCOLARIDADE
01.01 01.02 01.03 01.04 01.05	DIREÇÃO ESPECIALIZADA SUPERIOR	PLDES.01.1 PLDES.01.1 PDLES.01.1 PLDES.01.1 PLDES.01.1	NÍVEL SUPERIOR OU CAPACIDADE PÚBLICA NOTÓRIA

TABELA II – PLANO DE CARGOS (revogada pelo art. 4º da Lei nº 4.987, de 29 de março de 2017)
GRUPO II – DIREÇÃO SUPERIOR

CÓDIGO	GRUPO	SÍMBOLO	ESCOLARIDADE
02.01 02.02 02.03 02.04 02.05 02.06 02.07 02.08 02.09 02.10 02.11 02.12 02.13 02.14 02.15 02.16 02.17 02.18 02.19 02.20 02.21	DIREÇÃO SUPERIOR	PLDS.02.1 PLDS.02.1 PDLS.02.1 PLDS.02.1 PLDS.02.1 PLDS.02.1 PLDS.02.1 PLDS.02.1 PLDS.02.1 PLDS.02.1 PLDS.02.3 PLDS.02.4 PLDS.02.4 PLDS.02.4 PLDS.02.4 PLDS.02.4 PLDS.02.4 PLDS.02.4 PLDS.02.4 PLDS.02.4 PLDS.02.4 PLDS.02.4	NÍVEL SUPERIOR OU CAPACIDADE PÚBLICA NOTÓRIA

TABELA III – PLANO DE CARGOS (revogada pelo art. 4º da Lei nº 4.987, de 29 de março de 2017)
GRUPO III – ASSESSORAMENTO ESPECIALIZADO SUPERIOR

CÓDIGO	GRUPO	SÍMBOLO	ESCOLARIDADE
03.01 03.02 03.03 03.04	ASSESSORAMENTO ESPECIALIZADO SUPERIOR	PLAES.03.2 PLAES.03.3 PLAES.03.3 PLAES.03.3	NÍVEL SUPERIOR OU CAPACIDADE PÚBLICA NOTÓRIA

ANEXO I DA LEI Nº 4.987, DE 29 DE MARÇO 2017.

TABELA I PLANO DE CARGOS

GRUPO I - DIREÇÃO SUPERIOR

CÓDIGO	GRUPO	SÍMBOLO	ESCOLARIDADE
01.01	DIREÇÃO SUPERIOR	PLDS.01.1	NÍVEL SUPERIOR C/ FORMAÇÃO ESPECÍFICA

**TABELA II
PLANO DE CARGOS**

GRUPO II – ASSESSORAMENTO SUPERIOR

CÓDIGO	GRUPO	SÍMBOLO	ESCOLARIDADE
02.01 02.02 02.03	ASSESSORAMENTO SUPERIOR	PLAS.02.1 PLAS.02.2 PLAS.02.3	NÍVEL SUPERIOR C/ FORMAÇÃO ESPECÍFICA

**TABELA III
PLANO DE CARGOS**

GRUPO III – ASSESSORAMENTO INTERMEDIÁRIO

CÓDIGO	GRUPO	SÍMBOLO	ESCOLARIDADE
03.01 03.02 03.03 03.04 03.05	ASSESSORAMENTO INTERMEDIÁRIO	PLAI.03.1 PLAI.03.2 PLAI.03.3 PLAI.03.4 PLAI.03.5	NÍVEL MÉDIO COMPLETO

(*) **PLDS** – Poder Legislativo Direção Superior

(**) **PLAS** - Poder Legislativo Assessoramento Superior

(***) **PLAI** - Poder Legislativo Assessoramento Intermediário

TABELA IV – PLANO DE CARGOS (revogada pelo art. 4º da Lei nº 4.987, de 29 de março de 2017)

GRUPO IV – ASSESSORAMENTO SUPERIOR

CÓDIGO	GRUPO	SÍMBOLO	ESCOLARIDADE
04.01	ASSESSORAMENTO SUPERIOR	PLAS.04.1	NÍVEL SUPERIOR OU CAPACIDADE PÚBLICA NOTÓRIA
04.02		PLAS.04.1	
04.03		PLAS.04.1	
04.04		PLAS.04.2	
04.05		PLAS.04.3	
04.06		PLAS.04.3	
04.07		PLAS.04.3	
04.08		PLAS.04.4	
04.09		PLAS.04.4	
04.10		PLAS.04.5	
04.11		PLAS.04.5	

TABELA V – PLANO DE CARGOS (revogada pelo art. 4º da Lei nº 4.987, de 29 de março de 2017)

GRUPO V – DIREÇÃO INTERMEDIÁRIA

CÓDIGO	GRUPO	SÍMBOLO	ESCOLARIDADE
05.01	DIREÇÃO INTERMEDIÁRIA	PLDI.05.1	NÍVEL DE 2º GRAU OU CAPACIDADE PÚBLICA NOTÓRIA
05.02		PLDI.05.2	
05.03		PLDI.05.2	
05.04		PLDI.05.3	
05.05		PLDI.05.4	
05.06		PLDI.05.5	
05.07		PLDI.05.6	
05.08		PLDI.05.7	
05.09		PLDI.05.8	

TABELA VI – PLANO DE CARGOS (revogada pelo art. 4º da Lei nº 4.987, de 29 de março de 2017)

GRUPO VI – ASSESSORAMENTO INTERMEDIÁRIO

CÓDIGO	GRUPO	SÍMBOLO	ESCOLARIDADE
06.01	ASSESSORAMENTO INTERMEDIÁRIO	PLAI.06.1	NÍVEL 2º GRAU OU CAPACIDADE PÚBLICA NOTÓRIA
06.02		PLAI.06.2	
06.03		PLAI.06.2	
06.04		PLAI.06.2	
06.05		PLAI.06.3	
06.06		PLAI.06.4	

TABELA VII
PLANO DE CARGOS

GRUPO VII – ASSISTÊNCIA PARLAMENTAR

CÓDIGO	GRUPO	SÍMBOLO	ESCOLARIDADE
07.01	ASSISTÊNCIA PARLAMENTAR	PLAP.07.1	Nível 2º Grau ou Capacidade Pública Notória
07.02		PLAP.07.2	
07.03		PLAP.07.3	
07.04		PLAP.07.4	
07.05		PLAP.07.5	
07.06		PLAP.07.6	
07.07		PLAP.07.7	
07.08		PLAP.07.8	
07.09		PLAP.07.9	
07.10		PLAP.07.10	
07.11		PLAP.07.11	
07.12		PLAP.07.12	
07.13		PLAP.07.13	
07.14		PLAP.07.14	
07.15		PLAP.07.15	
07.16		PLAP.07.16	
07.17		PLAP.07.17	
07.18		PLAP.07.18	
07.19		PLAP.07.19	
07.20		PLAP.07.20	

TABELA VIII
PLANO DE CARGOS

GRUPO VIII – ASSISTÊNCIA INTERMEDIÁRIA

CÓDIGO	GRUPO	SÍMBOLO	ESCOLARIDADE
08.01	ASSISTENCIA INTERMEDIÁRIA	PLIN.08.1	NÍVEL DE 2º GRAU OU CAPACIDADE PÚBLICA NOTÓRIA
08.02		PLIN.08.1	
08.03		PLIN.08.1	

Republica-se por incorreção.
Publicado no Diário Oficial nº 9.381, de 31 de março de 2017, página 2.

ANEXO II DA LEI Nº 4.090, DE 28 DE SETEMBRO DE 2011.

QUADRO I — QUANTITATIVOS DE CARGOS EM COMISSÃO (revogada pelo art. 4º da Lei nº 4.987, de 29 de março de 2017)

GRUPO I — DIREÇÃO ESPECIALIZADA SUPERIOR

SÍMBOLO	CARGO	TOTAL DE VAGAS
PLDES.01.1	CONSULTOR TÉCNICO JURÍDICO	01
	DIRETOR GERAL LEGISLATIVO	01
	DIRETOR GERAL DE FINANÇAS E ORÇAMENTAÇÃO	01
	DIRETOR GERAL DE RECURSOS HUMANOS	01
	DIRETOR GERAL DE ADMINISTRAÇÃO DE SERVIÇOS, PATRIMÔNIO E MATERIAL	01

QUADRO II — QUANTITATIVOS DE CARGOS EM COMISSÃO (revogada pelo art. 4º da Lei nº 4.987, de 29 de março de 2017)

GRUPO II — DIREÇÃO SUPERIOR

SÍMBOLO	CARGO	TOTAL DE VAGAS
PLDS.02.1	DIRETOR DA DIRETORIA DE CERIMONIAL E RELAÇÕES PÚBLICAS	01
	DIRETOR DA DIRETORIA DE SEGURANÇA E INFORMAÇÃO	01
	DIRETOR DA DIRETORIA DE DIVULGAÇÃO RÁDIO E TV//AL	01
	DIRETOR DA DIRETORIA DE SAÚDE E ASSISTÊNCIA SOCIAL	01
	DIRETOR DA DIRETORIA DE INFORMÁTICA E SISTEMAS LEGISLATIVO	01
	DIRETOR DA DIRETORIA DE CONTROLE INTERNO	01
	DIRETOR DA DIRETORIA DE COMUNICAÇÃO SOCIAL	01
	DIRETOR DA DIRETORIA DE RELAÇÕES INSTITUCIONAIS E PROJETOS ESPECIAIS	01
	DIRETOR DA ESCOLA DO LEGISLATIVO	01
	DIRETOR CLÍNICO, criado pela Lei nº 4.396, de 21/8/2013	
PLDS.02.3	COORDENADOR DE COMISSÕES	01
PLDS.02.4	COORDENADOR PEDAGÓGICO	01
	COORDENADOR DE ENSINO A DISTÂNCIA	01
	COORDENADOR ADMINISTRATIVO	01
	GERENTE DE LICITAÇÃO, PREGÃO E CONTRATOS	01
	GERENTE DE IMPRENSA OFICIAL	01
	GERENTE DE IMPRENSA E PUBLICIDADE	01
	GERENTE DE FOTOGRAFIA	01
	GERENTE DA TV//AL-MS	01
	GERENTE DE RÁDIO E DIVULGAÇÃO	01
	GERENTE DE SISTEMAS E MONITORAMENTO	01
GERENTE AMBULATORIAL	01	

QUADRO III — QUANTITATIVOS DE CARGOS EM COMISSÃO (revogada pelo art. 4º da Lei nº 4.987, de 29 de março de 2017)

GRUPO III — ACESSORAMENTO ESPECIALIZADO SUPERIOR

SÍMBOLO	CARGO	TOTAL DE VAGAS
PLAES.03.2	ASSESSOR OPERACIONAL	01
PLAES.03.3	ASSESSOR TÉCNICO ESPECIALIZADO	16
	CONSULTOR JURÍDICO I	02
	ASSESSOR MILITAR	02

ANEXO II DA LEI Nº 4.987, DE 29 DE MARÇO DE 2017.

TABELA I
QUADRO I – QUANTITATIVOS DE CARGOS EM COMISSÃO

GRUPO I – DIREÇÃO SUPERIOR

SÍMBOLO	CARGO	TOTAL DE VAGAS
PLDS- 01.1	Gerente	12

QUADRO II – QUANTITATIVOS DE CARGOS EM COMISSÃO

GRUPO II – ACESSORAMENTO SUPERIOR

SÍMBOLO	CARGO	TOTAL DE VAGAS
PLAS.02.1	Assessor Militar	02
PLAS.02.2	Assessor Jurídico	07
PLAS.02.3	Assessor de Imprensa	10

QUADRO III – QUANTITATIVOS DE CARGOS EM COMISSÃO**GRUPO III – ASSESSORAMENTO INTERMEDIÁRIO**

SÍMBOLO	CARGO	TOTAL DE VAGAS
PLAI.03.1	Coordenador	24
PLAI.03.2	Assessor Técnico Legislativo	30
PLAI.03.3	Assistente de Apoio Legislativo	70
PLAI.03.4	Recepcionista	15
PLAI.03.5	Auxiliar de Apoio Legislativo	30

(*) **PLDS** - Poder Legislativo Direção Superior

(**) **PLAS** - Poder Legislativo Assessoramento Superior

(***) **PLAI** - Poder Legislativo Assessoramento Intermediário

QUADRO IV – QUANTITATIVOS DE CARGOS EM COMISSÃO (revogada pelo art. 4º da Lei nº 4.987, de 29 de março de 2017)

GRUPO IV – ASSESSORAMENTO SUPERIOR

SÍMBOLO	CARGO	TOTAL DE VAGAS
PLAS.04.1	ASSESSOR JURÍDICO	07
	ASSESSOR ECONÔMICO	10
	ASSESSOR I	10
PLAS.04.2	ASSESSOR DE IMPRENSA	12
PLAS.04.3	ASSESSOR ESPECIAL DA VICE-PRESIDENCIA	02
	ASSESSOR ESPECIAL DA SECRETARIA	02
	ASSISTENTE DA PRESIDÊNCIA	06
PLAS.04.4	ASSESSOR DE IMPRENSA PARLAMENTAR	03
	SECRETÁRIO DA PRESIDÊNCIA	02
PLAS.04.5	SECRETÁRIO DO DIRETOR GERAL	03
	SECRETÁRIO DO CONSULTOR TÉCNICO JURÍDICO	01

QUADRO V – QUANTITATIVOS DE CARGOS EM COMISSÃO (revogada pelo art. 4º da Lei nº 4.987, de 29 de março de 2017)

GRUPO V – DIREÇÃO INTERMEDIÁRIA

SÍMBOLO	CARGO	TOTAL DE VAGAS
PLDI.05.1	ASSISTENTE DE DIRETORIA	25
PLDI.05.2	ASSESSOR II	04
	SECRETÁRIA I	05
PLDI.05.3	ASSESSOR III	18
PLDI.05.4	ASSISTENTE DE PLENÁRIO	03
PLDI.05.5	ASSESSOR IV	02
PLDI.05.6	AUXILIAR LEGISLATIVO	13
PLDI.05.7	SECRETÁRIA II	01
PLDI.05.8	AUXILIAR I	08

QUADRO VI – QUANTITATIVOS DE CARGOS EM COMISSÃO (revogada pelo art. 4º da Lei nº 4.987, de 29 de março de 2017)

GRUPO VI – ASSESSORAMENTO INTERMEDIÁRIO

SÍMBOLO	CARGO	TOTAL DE VAGAS
PLAI.06.1	ASSISTENTE DA MESA DIRETORA	12
PLAI.06.2	SECRETÁRIO DA VICE-PRESIDÊNCIA	03
	SECRETÁRIO DA SECRETARIA	02
	SECRETÁRIO DAS LIDERANÇAS	10
PLAI.06.3	SECRETÁRIO DE IMPRENSA	02
PLAI.06.4	ASSISTENTE DE SEGURANÇA PARLAMENTAR	03

QUADRO VII - QUANTITATIVOS DE CARGOS EM COMISSÃO

GRUPO VII – ASSISTÊNCIA PARLAMENTAR

SÍMBOLO	CARGO	TOTAL DE VAGAS
PLAP.07.1	ASSESSOR DE GABINETE PARLAMENTAR I	24
PLAP.07.2	ASSESSOR DE GABINETE PARLAMENTAR II	24
PLAP.07.3	ASSESSOR DE GABINETE PARLAMENTAR III	24
PLAP.07.4	ASSESSOR DE GABINETE PARLAMENTAR IV	24
PLAP.07.5	ASSESSOR DE GABINETE PARLAMENTAR V	24
PLAP.07.6	ASSESSOR DE GABINETE PARLAMENTAR VI	24
PLAP.07.7	ASSESSOR DE GABINETE PARLAMENTAR VII	24
PLAP.07.8	ASSESSOR DE GABINETE PARLAMENTAR VIII	24
PLAP.07.9	ASSESSOR DE GABINETE PARLAMENTAR IX	24
PLAP.07.10	ASSESSOR DE GABINETE PARLAMENTAR X	24
PLAP.07.11	ASSESSOR DE GABINETE PARLAMENTAR XI	24
PLAP.07.12	ASSESSOR DE GABINETE PARLAMENTAR XII	24
PLAP.07.13	ASSESSOR DE GABINETE PARLAMENTAR XIII	24
PLAP.07.14	ASSESSOR DE GABINETE PARLAMENTAR XIV	24
PLAP.07.15	ASSESSOR DE GABINETE PARLAMENTAR XV	24
PLAP.07.16	ASSESSOR DE GABINETE PARLAMENTAR XVI	24
PLAP.07.17	ASSESSOR DE GABINETE PARLAMENTAR XVII	24
PLAP.07.18	ASSESSOR DE GABINETE PARLAMENTAR XVIII	24
PLAP.07.19	ASSESSOR DE GABINETE PARLAMENTAR XIX	24
PLAP.07.20	ASSESSOR DE GABINETE PARLAMENTAR XX	24

QUADRO VIII – QUANTITATIVOS DE CARGOS EM COMISSÃO

GRUPO VIII - ASSISTÊNCIA INTERMEDIÁRIA

SÍMBOLO	FUNÇÃO DE CONFIANÇA	TOTAL DE VAGAS
PLIN.08.1	CHEFE DE SERVIÇO	22
	CHEFE DE SERVIÇO DAS COMISSÕES TÉCNICAS	05
	SEGURANÇA EXTERNA	30

Obs: Funções revogadas pelo art. 5º da Lei nº 4.987, de 29 de março de 2017.

ANEXO III DA LEI Nº 4.090, DE 28 DE SETEMBRO DE 2011.

TABELA IX
PLANO DE CARGOS
GRUPO IX – ATIVIDADE LEGISLATIVA ESPECIALIZADA

CÓDIGO	CATEGORIA FUNCIONAL	SÍMBOLO	QUANT.	NÍVEL DE ESCOLARIDADE
09.01	Conselheiro Auditor	PLLE.09.01	03	Superior Completo com notório conhecimento de matéria contábil, financeira

TABELA X
PLANO DE CARGOS
GRUPO X – PROFISSIONAL DE NÍVEL SUPERIOR

CÓDIGO	CATEGORIA FUNCIONAL	SÍMBOLO	QUANT.	CLASSE/REF.				NÍVEL DE ESCOLARIDADE
				A	B	C	D	
10.01	Administrador	PLNS.10.01	7	1	2	3	Curso Superior de Administração ou habilitação legal equivalente	
				4	5	6		
				7	8	9		
				10	11	12		
				13	14	15		
10.02	Administrador Legislativo	PLNS.10.02	9	1	2	3	Curso Superior	
				4	5	6		
				7	8	9		
				10	11	12		
				13	14	15		
10.03	Assistente Jurídico	PLNS.10.03	12	1	2	3	Bacharel em Direito	
				4	5	6		
				7	8	9		
				10	11	12		
				13	14	15		
10.04	Advogado	PLNS.10.04	10	1	2	3	Bacharel em Direito	
				4	5	6		
				7	8	9		
				10	11	12		
				13	14	15		
10.05	Consultor de Processo Legislativo	PLNS.10.05	6	1	2	3	Advogado com notório conhecimento na área legislativa	
				4	5	6		
				7	8	9		
				10	11	12		
				13	14	15		
10.06	Assistente Social	PLNS.10.06	6	1	2	3	Curso Superior de Serviço Social	
				4	5	6		
				7	8	9		

				D	1 0	1 1	1 2	
				E	1 3	1 4	1 5	
10.07	Contador	PLNS.10.0 7	2	A	1	2	3	Curso Superior de Ciências Contábeis
				B	4	5	6	
				C	7	8	9	
				D	1 0	1 1	1 2	
				E	1 3	1 4	1 5	
10.08	Economista	PLNS.10.0 8	8	A	1	2	3	Curso Superior de Economia
				B	4	5	6	
				C	7	8	9	
				D	1 0	1 1	1 2	
				E	1 3	1 4	1 5	
10.09	Médico	PLNS.10.0 9	7	A	1	2	3	Curso Superior de Medicina
				B	4	5	6	
				C	7	8	9	
				D	1 0	1 1	1 2	
				E	1 3	1 4	1 5	
10.10	Odontólogo	PLNS.10.1 0	5	A	1	2	3	Curso Superior de Odontologia
				B	4	5	6	
				C	7	8	9	
				D	1 0	1 1	1 2	
				E	1 3	1 4	1 5	
10.11	Fisioterapeuta	PLNS.10.1 1	4	A	1	2	3	Curso Superior de Fisioterapia
				B	4	5	6	
				C	7	8	9	
				D	1 0	1 1	1 2	
				E	1 3	1 4	1 5	
10.12	Nutricionista	PLNS.10.1 2	4	A	1	2	3	Curso Superior de Nutricionista
				B	4	5	6	
				C	7	8	9	
				D	1 0	1 1	1 2	
				E	1 3	1 4	1 5	
10.13	Técnico Parlamentar	PLNS.10.1 3	125	A	1	2	3	Nível Superior ou notórios conhecimentos na área Legislativa
				B	4	5	6	
				C	7	8	9	
				D	1 0	1 1	1 2	
				E	1	1	1	

					3	4	5	
10.14	Técnico Cerimonial	PLNS.10.1 4	20	A	1	2	3	Nível Superior ou notórios conhecimentos na área Legislativa e conhecimentos específicos
				B	4	5	6	
				C	7	8	9	
				D	1 0	1 1	1 2	
				E	1 3	1 4	1 5	
10.15	Cerimonialista	PLNS.10.1 5	10	A	1	2	3	Curso Superior de Gestão de Festas e Eventos
				B	4	5	6	
				C	7	8	9	
				D	1 0	1 1	1 2	
				E	1 3	1 4	1 5	
10.16	Taquígrafo Legislativo	PLNS.10.1 6	13	A	1	2	3	Nível Superior ou notórios conhecimentos na área Legislativa
				B	4	5	6	
				C	7	8	9	
				D	1 0	1 1	1 2	
				E	1 3	1 4	1 5	
10.17	Psicólogo	PLNS.10.1 7	4	A	1	2	3	Curso Superior de Psicologia
				B	4	5	6	
				C	7	8	9	
				D	1 0	1 1	1 2	
				E	1 3	1 4	1 5	
10.18	Analista em Recursos Humanos	PLNS.10.1 8	4	A	1	2	3	Curso Superior Gestão de Recursos Humanos
				B	4	5	6	
				C	7	8	9	
				D	1 0	1 1	1 2	
				E	1 3	1 4	1 5	
10.19	Biblioteconomista	PLNS.10.1 9	4	A	1	2	3	Curso Superior de Biblioteconomia
				B	4	5	6	
				C	7	8	9	
				D	1 0	1 1	1 2	
				E	1 3	1 4	1 5	
10.20	Engenheiro de Sistema	PLNS.10.2 0	02	A	1	2	3	Curso Superior de Engenharia de Sistema
				B	4	5	6	
				C	7	8	9	
				D	1 0	1 1	1 2	
				E	1 3	1 4	1 5	
				A	1	2	3	

10.21	Engenheiro	PLNS.10.2 1	2	B	4	5	6	Curso Superior de Engenharia
				C	7	8	9	
				D	1 0	1 1	1 2	
				E	1 3	1 4	1 5	
10.22	Arquiteto	PLNS.10.2 2	2	A	1	2	3	Curso Superior de Arquitetura
				B	4	5	6	
				C	7	8	9	
				D	1 0	1 1	1 2	
E	1 3	1 4	1 5					
10.23	Jornalista	PLNS.10.2 3	10	A	1	2	3	Curso Superior de Jornalismo
				B	4	5	6	
				C	7	8	9	
				D	1 0	1 1	1 2	
E	1 3	1 4	1 5					
10.24	Publicitário	PLNS.10.2 4	1	A	1	2	3	Curso Superior de Publicidade
				B	4	5	6	
				C	7	8	9	
				D	1 0	1 1	1 2	
E	1 3	1 4	1 5					
10.25	Relações Públicas	PLNS.10.2 5	1	A	1	2	3	Curso Superior Relações Públicas
				B	4	5	6	
				C	7	8	9	
				D	1 0	1 1	1 2	
E	1 3	1 4	1 5					
10.26	Revisor/Redator	PLNS.10.2 6	22	A	1	2	3	Curso Superior de Letras
				B	4	5	6	
				C	7	8	9	
				D	1 0	1 1	1 2	
E	1 3	1 4	1 5					

TABELA XI
PLANO DE CARGOS

GRUPO XI – APOIO TÉCNICO PARLAMENTAR

CÓDIGO	CATEGORIA FUNCIONAL	SÍMBOLO	QUANT.	NÍVEL DE ESCOLARIDADE
11.01	Apoio Técnico Parlamentar I	PLTP.11.01	09	Curso Superior ou notório conhecimento específico
11.02	Apoio Técnico Parlamentar II	PLTP.11.02	09	Curso Superior ou notório conhecimento específico
11.03	Apoio Técnico Parlamentar III	PLTP.11.03	13	Nível Médio ou conhecimento Específico
11.04	Apoio Técnico Parlamentar IV	PLTP.11.04	07	Nível Médio ou Conhecimento Específico
11.05	Apoio Técnico Parlamentar V	PLTP.11.05	13	Nível Médio ou Conhecimento Específico
11.06	Apoio Técnico Parlamentar VI	PLTP.11.06	44	Nível Médio ou Conhecimento Específico

TABELA XII
PLANO DE CARGOS

GRUPO XII – APOIO TÉCNICO LEGISLATIVO

CÓDIGO	CATEGORIA FUNCIONAL	SÍMBOLO	QUANT.	CLASSE/REF				NÍVEL DE ESCOLARIDADE
				A	1	2	3	
12.02	Técnico Legislativo	PLAT.12.02	95	B	4	5	6	Nível Médio
				C	7	8	9	
				D	10	11	12	
				E	13	14	15	
				A	1	2	3	

TABELA XIII
PLANO DE CARGOS

GRUPO XIII – APOIO TÉCNICO ADMINISTRATIVO

CÓDIGO	CATEGORIA FUNCIONAL	SÍMBOLO	QUANT.	CLASSE/REF.				NÍVEL DE ESCOLARIDADE
				A	1	2	3	
13.01	Agente Técnico Administrativo	PLTA.13.01	38	B	4	5	6	Nível Médio
				C	7	8	9	
				D	10	11	12	
				E	13	14	15	
				A	1	2	3	
13.02	Assistente Legislativo	PLTA.13.02	26	B	4	5	6	Nível Médio
				C	7	8	9	
				D	10	11	12	
				A	1	2	3	

				E	13	14	15	
13.03	Auxiliar de Enfermagem	PLTA.13.03	8	A	1	2	3	Nível Médio Ou Especialização Específica
				B	4	5	6	
				C	7	8	9	
				D	10	11	12	
				E	13	14	15	
13.04	Agente Legislativo	PLTA.13.04	52	A	1	2	3	Nível Médio Ou Especialização Específica
				B	4	5	6	
				C	7	8	9	
				D	10	11	12	
				E	13	14	15	
13.05	Agente Técnico Legislativo	PLTA.13.05	38	A	1	2	3	Nível Médio Ou Especialização Específica
				B	4	5	6	
				C	7	8	9	
				D	10	11	12	
				E	13	14	15	
13.06	Agente de Policia Legislativa	PLTA.13.06	24	A	1	2	3	Nível Médio ou Especialização Específica
				B	4	5	6	
				C	7	8	9	
				D	10	11	12	
				E	13	14	15	
13.07	Agente de Apoio Legislativo	PLTA.13.07	12	A	1	2	3	Nível Médio ou Especialização Específica
				B	4	5	6	
				C	7	8	9	
				D	10	11	12	
				E	13	14	15	
13.08	Técnico de Sistema	PLTA.13.08	6	A	1	2	3	Nível Médio ou Especialização Específica
				B	4	5	6	
				C	7	8	9	
				D	10	11	12	
				E	13	14	15	
13.09	Técnico em Telecomunicações	PLTA.13.09	4	A	1	2	3	Nível Médio Especialização Específica
				B	4	5	6	
				C	7	8	9	
				D	10	11	12	
				E	13	14	15	
13.10	Técnico em Informática	PLTA.13.10	12	A	1	2	3	Nível Médio ou Especialização Específica
				B	4	5	6	
				C	7	8	9	
				C	10	11	12	
				E	13	14	15	
13.11	Programador Visual	PLTA.13.11	6	A	1	2	3	Nível Médio ou Especialização Específica
				B	4	5	6	
				C	7	8	9	
				D	10	11	12	

				E	13	14	15	
13.12	Tradutor de Libras	PLTA.13.12	6	A	1	2	3	Nível Médio Ou Especialização Específica
				B	4	5	6	
				C	7	8	9	
				D	10	11	12	
				E	13	14	15	
13.13	Fotógrafo	PLTA.13.13	6	A	1	2	3	Nível Médio ou Especialização Específica
				B	4	5	6	
				C	7	8	9	
				D	10	11	12	
				E	13	14	15	
13.14	Arquivista	PLTA.13.14	4	A	1	2	3	Nível Médio ou Especialização Específica
				B	4	5	6	
				C	7	8	9	
				D	10	11	12	
				E	13	14	15	
13.15	Auxiliar de Consultório Dentário	PLTA.13.15	6	A	1	2	3	Nível Médio ou Especialização Específica
				B	4	5	6	
				C	7	8	9	
				D	10	11	12	
				E	13	14	15	

TABELA XIV
PLANO DE CARGOS

GRUPO XIV – SERVIÇOS AUXILIARES

CÓDIGO	CATEGORIA FUNCIONAL	SÍMBOLO	QUANT.	CLASSE/REF.				NÍVEL DE ESCOLARIDADE
14.01	Artífice Legislativo	PLSA.14.01	57	A	1	2	3	Nível Fundamental
				B	4	5	6	
				C	7	8	9	
				D	10	11	12	
				E	13	14	15	
14.02	Garçom	PLSA.14.02	24	A	1	2	3	Nível Fundamental
				B	4	5	6	
				C	7	8	9	
				D	10	11	12	
				E	13	14	15	
14.03	Copeira	PLSA.14.03	18	A	1	2	3	Nível Fundamental
				B	4	5	6	
				C	7	8	9	
				D	10	11	12	
				E	13	14	15	
14.04	Agente de Serviços Externos	PLSA.14.04	4	A	1	2	3	Nível Fundamental
				B	4	5	6	
				C	7	8	9	
				D	10	11	12	

				E	13	14	15	
14.05	Operador em Telefonia	PLSA.14.05	6	A	1	2	3	Nível Fundamental e Conhecimento Específico
				B	4	5	6	
				C	7	8	9	
				D	10	11	12	
				E	13	14	15	
14.06	Motorista	PLSA.14.06	6	A	1	2	3	Nível Fundamental Carteira de Motorista
				B	4	5	6	
				C	7	8	9	
				D	10	11	12	
				E	13	14	15	
14.07	Operador de Máquina Copiadora	PLSA.14.07	6	A	1	2	3	Nível Fundamental
				B	4	5	6	
				C	7	8	9	
				D	10	11	12	
				E	13	14	15	
14.08	Eletricista	PLSA.14.08	4	A	1	2	3	Nível Fundamental e Conhecimento Específico
				B	4	5	6	
				C	7	8	9	
				D	10	11	12	
				E	13	14	15	
14.09	Técnico em Manutenção	PLSA.14.09	4	A	1	2	3	Nível Fundamental
				B	4	5	6	
				C	7	8	9	
				D	10	11	12	
				E	13	14	15	

TABELA XV
PLANO DE CARGOS

GRUPO XV – OFICIAL DE SEGURANÇA E INFORMAÇÃO

CÓDIGO	CATEGORIA FUNCIONAL	SÍMBOLO	QUANT.	CLASSE/REF.				NÍVEL DE ESCOLARIDADE
				A	B	C	D	
15.01	Oficial de Segurança e Informação	PLSI.15.01	33	1	2	3	Nível Fundamental e Conhecimento Específico	
				4	5	6		
				7	8	9		
				10	11	12		
				13	14	15		
15.02	Oficial Legislativo	PLSI.15.02	10	1	2	3	Nível Fundamental e Conhecimento Específico	
				4	5	6		
				7	8	9		
				10	11	12		
				13	14	15		

ANEXO IV DA LEI Nº 4.090, DE 28 DE SETEMBRO DE 2011.

TABELA I – RETRIBUIÇÃO SALARIAL (revogada pelo art. 4º da Lei nº 4.987, de 29 de março de 2017)

GRUPO I – DIREÇÃO ESPECIALIZADA SUPERIOR

CÓDIGO	SÍMBOLO	VENCIMENTO
01.01	PLDES.01.1	11.347,32
01.02	PLDES.01.1	11.347,32
01.03	PLDES.01.1	11.347,32
01.04	PLDES.01.1	11.347,32
01.05	PLDES.01.1	11.347,32

TABELA II – RETRIBUIÇÃO SALARIAL (revogada pelo art. 4º da Lei nº 4.987, de 29 de março de 2017)

GRUPO II – DIREÇÃO SUPERIOR

CÓDIGO	SÍMBOLO	VENCIMENTO
02.01	PLDS.02.1	2.396,53
02.02	PLDS.02.1	2.396,53
02.03	PLDS.02.1	2.396,53
02.04	PLDS.02.1	2.396,53
02.05	PLDS.02.1	2.396,53
02.06	PLDS.02.1	2.396,53
02.07	PLDS.02.1	2.396,53
02.08	PLDS.02.1	2.396,53
02.09	PLDS.02.1	2.396,53
02.10	PLDS.02.3	1.892,85
02.11	PLDS.02.4	1.550,51
02.12	PLDS.02.4	1.550,51
02.13	PLDS.02.4	1.550,51
02.14	PLDS.02.4	1.550,51
02.15	PLDS.02.4	1.550,51
02.16	PLDS.02.4	1.550,51
02.17	PLDS.02.4	1.550,51
02.18	PLDS.02.4	1.550,51
02.19	PLDS.02.4	1.550,51
02.20	PLDS.02.4	1.550,51
02.21	PLDS.02.4	1.550,51

TABELA III – RETRIBUIÇÃO SALARIAL (revogada pelo art. 4º da Lei nº 4.987, de 29 de março de 2017)

GRUPO III – ACESSORAMENTO ESPECIALIZADO SUPERIOR

CÓDIGO	SÍMBOLO	VENCIMENTO
03.01	PLAES.03.2	2.494,61
03.02	PLAES.03.3	2.078,83
03.03	PLAES.03.3	2.078,83
03.04	PLAES.03.3	2.078,83

ANEXO III DA LEI Nº 4.987, DE 29 DE MARÇO DE 2017.

**TABELA I
QUADRO I – RETRIBUIÇÃO SALARIAL DE CARGOS EM COMISSÃO**

GRUPO I – DIREÇÃO SUPERIOR

CÓDIGO	SÍMBOLO	VENCIMENTO
01.01	PLDS.01.1	5.066,40

QUADRO II – RETRIBUIÇÃO DE CARGOS EM COMISSÃO

GRUPO II – ACESSORAMENTO SUPERIOR

SÍMBOLO	CARGO	VENCIMENTO
02.01	PLAS.02.1	2.848,76
02.02	PLAS.02.2	2.848,76
02.03	PLAS.02.3	1.994,13

QUADRO III – RETRIBUIÇÃO DE CARGOS EM COMISSÃO

GRUPO III – ACESSORAMENTO INTERMEDIÁRIO

SÍMBOLO	CARGO	VENCIMENTOS
03.01	PLAI.03.1	3.039,40
03.02	PLAI.03.2	1.994,13
03.03	PLAI.03.3	1.424,38

03.04	PLAI.03.4	997,07
03.05	PLAI.03.5	997,07

- (*) **PLDS** – Poder Legislativo Direção Superior
(**) **PLAS** – Poder Legislativo Assessoramento Superior
(***) **PLAI** – Poder Legislativo Assessoramento Intermediário

TABELA IV – RETRIBUIÇÃO SALARIAL (revogada pelo art. 4º da Lei nº 4.987, de 29 de março de 2017)

GRUPO IV – ASSESSORAMENTO SUPERIOR

CÓDIGO	SÍMBOLO	VENCIMENTO
04.01	PLAS.04.1	1.053,64
04.02	PLAS.04.1	1.053,64
04.03	PLAS.04.1	1.053,64
04.04	PLAS.04.2	1.025,81
04.05	PLAS.04.3	-931,56
04.06	PLAS.04.3	-931,56
04.07	PLAS.04.3	-931,56
04.08	PLAS.04.4	-836,66
04.09	PLAS.04.4	-836,66
04.10	PLAS.04.5	-744,55
04.11	PLAS.04.5	-744,55

TABELA V – RETRIBUIÇÃO SALARIAL (revogada pelo art. 4º da Lei nº 4.987, de 29 de março de 2017)

GRUPO V – DIREÇÃO INTERMEDIÁRIA

CÓDIGO	SÍMBOLO	VENCIMENTO
05.01	PLDI.05.1	709,31
05.02	PLDI.05.2	683,85
05.03	PLDI.05.2	683,85
05.04	PLDI.05.3	646,18
05.05	PLDI.05.4	586,82
05.06	PLDI.05.5	555,64
05.07	PLDI.05.6	534,60
05.08	PLDI.05.7	512,88
05.09	PLDI.05.8	482,32

TABELA VI – RETRIBUIÇÃO SALARIAL (revogada pelo art. 4º da Lei nº 4.987, de 29 de março de 2017)

GRUPO VI – ASSESSORAMENTO INTERMEDIÁRIO

CÓDIGO	SÍMBOLO	VENCIMENTO
06.01	PLAI.06.1	709,31
06.02	PLAI.06.2	646,18
06.03	PLAI.06.2	646,18
06.04	PLAI.06.2	646,18
06.05	PLAI.06.3	586,82
06.06	PLAI.06.4	555,64

TABELA VII - RETRIBUIÇÃO SALARIAL

GRUPO VII – ASSISTÊNCIA PARLAMENTAR

CÓDIGO	SÍMBOLO	VENCIMENTO
07.01	PLAP.07.1	287,70
07.02	PLAP.07.2	307,83
07.03	PLAP.07.3	329,38
07.04	PLAP.07.4	352,44
07.05	PLAP.07.5	377,11
07.06	PLAP.07.6	403,51
07.07	PLAP.07.7	431,76
07.08	PLAP.07.8	461,97
07.09	PLAP.07.9	494,31
07.10	PLAP.07.10	528,91
07.11	PLAP.07.11	559,95
07.12	PLAP.07.12	690,07
07.13	PLAP.07.13	820,23
07.14	PLAP.07.14	1.080,57
07.15	PLAP.07.15	1.340,83
07.16	PLAP.07.16	1.471,03
07.17	PLAP.07.17	1.731,33
07.18	PLAP.07.18	1.991,68
07.19	PLAP.07.19	2.251,97
07.20	PLAP.07.20	3.155,32

TABELA VIII - RETRIBUIÇÃO SALARIAL

GRUPO VIII - ASSISTÊNCIA INTERMEDIÁRIA

CÓDIGO	SÍMBOLO	VENCIMENTO
08.01	PLIN.08.1	877,27
08.02	PLIN.08.1	877,27
08.03	PLIN.08.1	877,27

ANEXO V DA LEI Nº 4.090, DE 28 DE SETEMBRO DE 2011.

TABELA IX
RETRIBUIÇÃO SALARIAL
ESCALA DE REFERÊNCIAS SALARIAIS

NÍVEL ELEMENTAR		NÍVEL MÉDIO		NÍVEL SUPERIOR	
REF.	VENCIMENTO	REF.	VENCIMENTO	REF.	VENCIMENTO
1	542,43	1	890,00	1	1.455,00
2	558,70	2	916,70	2	1.498,65
3	575,46	3	944,21	3	1.543,61
4	604,24	4	991,43	4	1.620,80
5	622,37	5	1.021,18	5	1.669,43
6	641,05	6	1.051,82	6	1.719,52
7	673,11	7	1.104,42	7	1.805,50
8	693,31	8	1.137,56	8	1.859,67
9	714,11	9	1.171,69	9	1.915,47
10	749,82	10	1.230,28	10	2.011,25
11	772,32	11	1.267,19	11	2.071,59
12	795,49	12	1.305,21	12	2.133,74
13	835,27	13	1.370,48	13	2.240,43
14	860,33	14	1.411,60	14	2.307,65
15	886,14	15	1.453,95	15	2.376,88

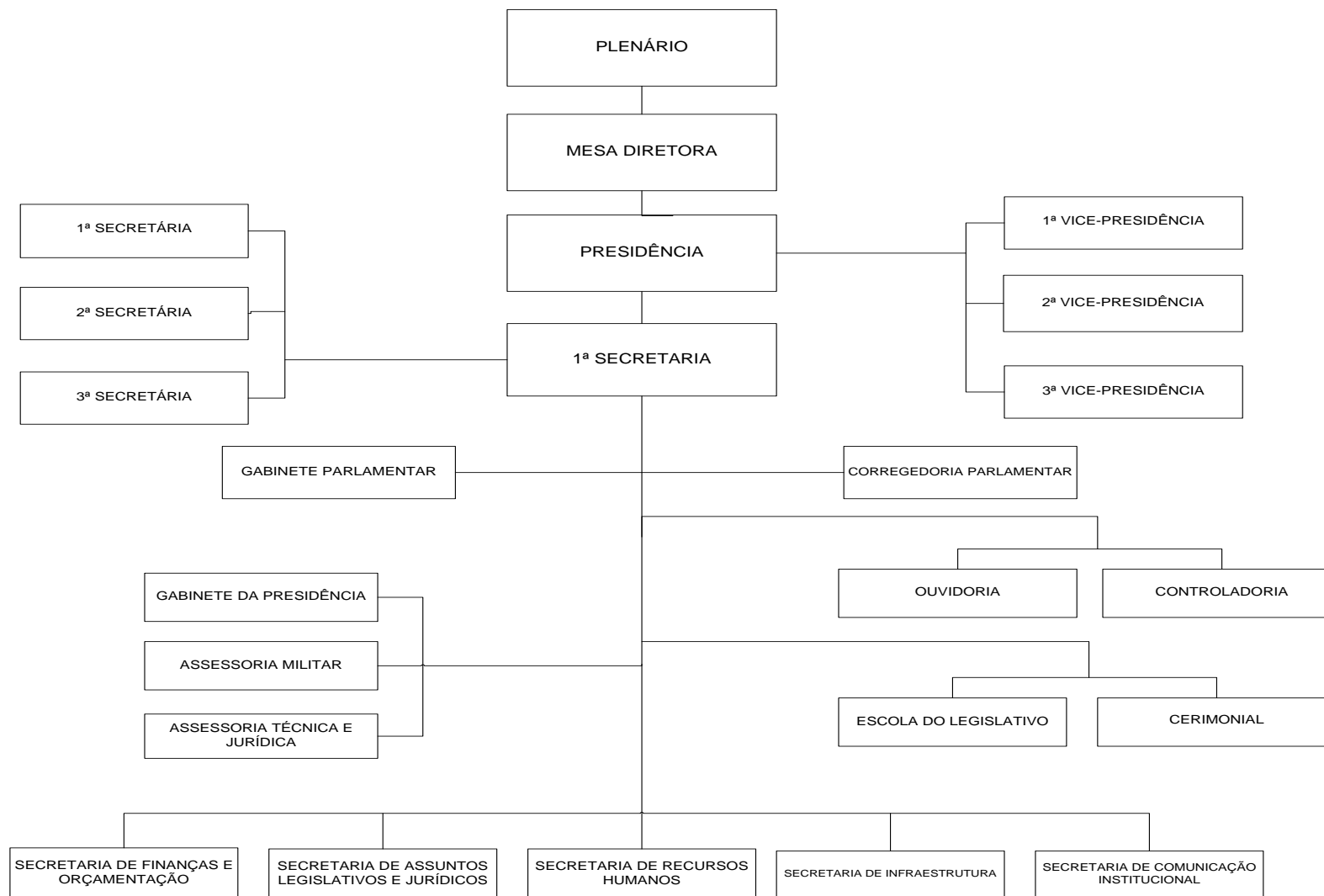
TABELA X
RETRIBUIÇÃO SALARIAL
GRUPO IX - ATIVIDADE LEGISLATIVA ESPECIALIZADA

CÓDIGO	SÍMBOLO	VENCIMENTO
09.01	PLLE.09.01	4.385,87
09.02	PLLE.09.02	4.385,87

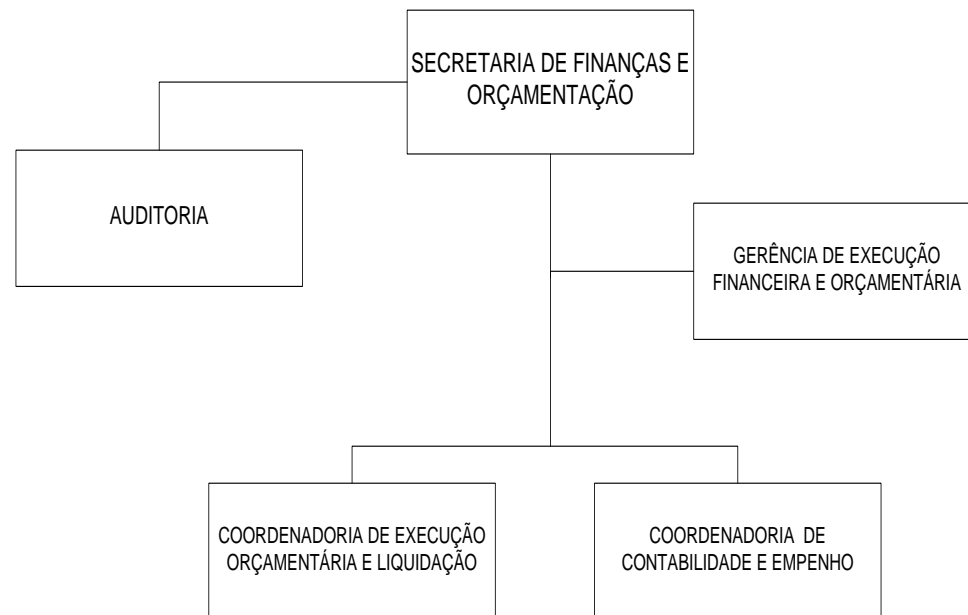
TABELA XI
RETRIBUIÇÃO SALARIAL
GRUPO XI - APOIO TÉCNICO PARLAMENTAR

CÓDIGO	SÍMBOLO	VENCIMENTO
11.01	PLTP.11.01	3.113,43
11.02	PLTP.11.02	2.222,07
11.03	PLTP.11.03	1.708,34
11.04	PLTP.11.04	1.323,03
11.05	PLTP.11.05	1.066,22
11.06	PLTP.11.06	809,34

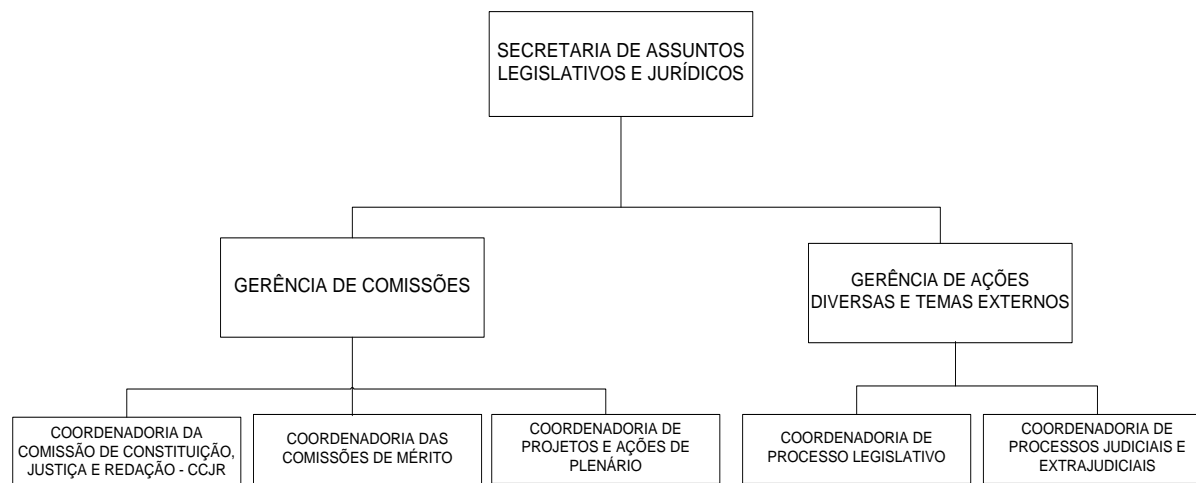
ESTRUTURA OPERACIONAL ADMINISTRATIVA/ALMS



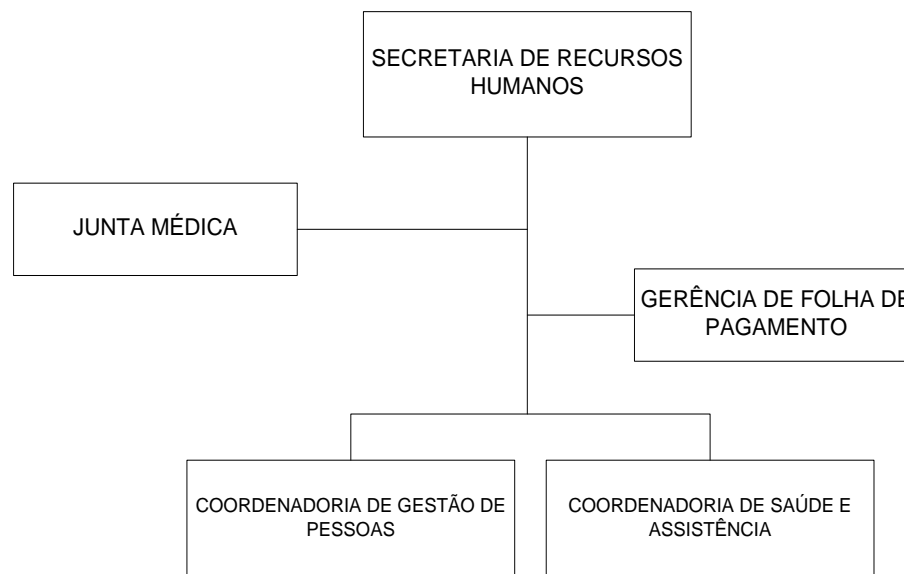
ORGANOGRAMA DA SECRETARIA DE FINANÇAS E ORÇAMENTAÇÃO



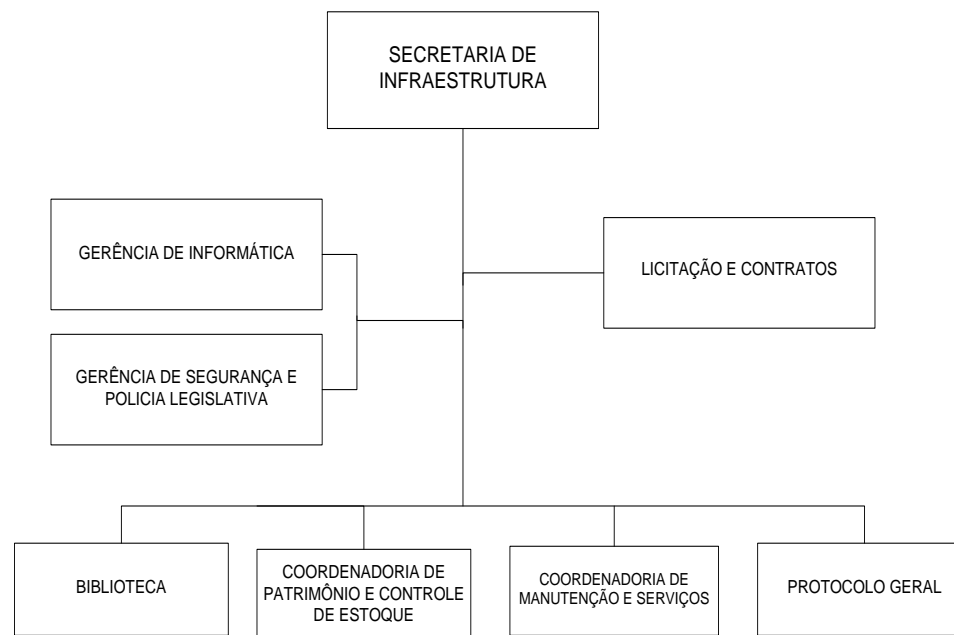
ORGANOGRAMA DA SECRETARIA DE ASSUNTOS LEGISLATIVOS E JURÍDICOS



ORGANOGRAMA DA SECRETARIA DE RECURSOS HUMANOS



ORGANOGRAMA DA SECRETARIA DE INFRAESTRUTURA



ORGANOGRAMA DA SECRETARIA DE COMUNICAÇÃO INSTITUCIONAL

